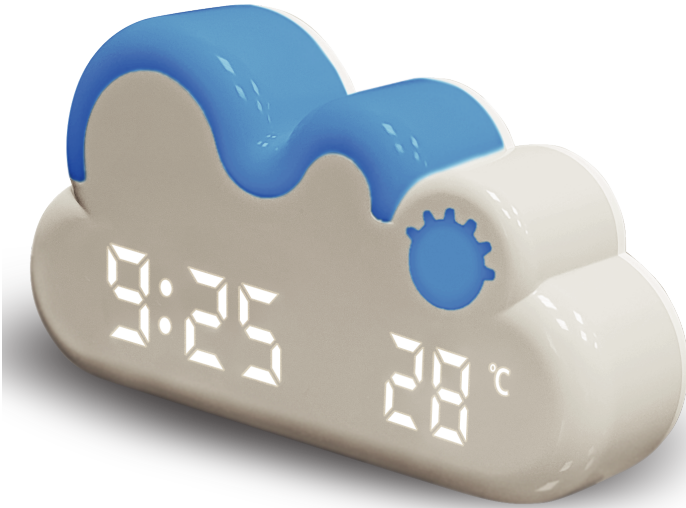


# SOUNDMAX



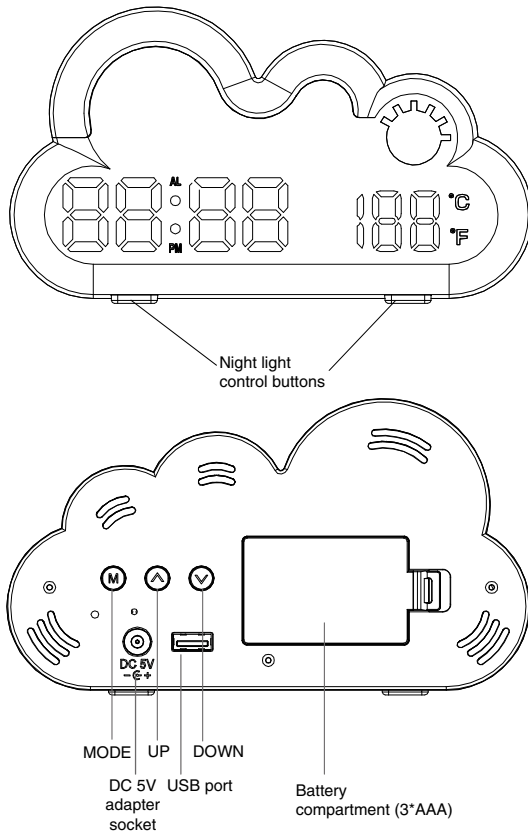
**ALARM CLOCK**  
**ЧАСЫ С БУДИЛЬНИКОМ**  
**SM-7000U**

**Instruction manual**  
**Руководство по эксплуатации**

**Dear customer!**

Thank you for purchasing our product. For safety, it is strongly recommended to read this manual carefully before connecting, operating and/or adjusting the product and keep the manual for reference in future.

## Product overview



# Instruction manual

## Important safeguards

• The instruction manual contains important operating and maintenance instructions. For your safety, it is necessary to refer to the manual. Keep the manual for future use.

- Do not hit or drop the unit.
- Do not expose the unit to vibration, direct sunlight, too high or low temperatures or humidity.

- Do not disassemble the unit yourselves. Refer servicing to qualified service personnel.

**All the illustrations in this manual are schematic images, which may differ from actual objects.**

## Power supply

### Battery operation

• Insert 3 AAA (UM-4) batteries (not included) to the terminals inside the battery compartment according to the polarity marks (+ and -). When powered by batteries, the LED display and night lamp will switch off automatically after 10 seconds. Press any button to switch the display and the night lamp for 10s again.

- When the batteries are exhausted, they should be removed from the set to prevent leakage.

### DC operation

- The appliance is for household use only.
- Insert the cord of the power adaptor to the DC 5V jack of the unit.
- Insert the plug into the electrical outlet.
- The set is now working as an electronic clock.

## General operations

### Setting the time and date

- Press and hold the M button. 12 or 24h will appear.

- Choose the 12- or 24-hour format. Press the ▲ and ▼ buttons to select, M to confirm.

- Press the ▲ and ▼ buttons to set the hour. Press the M button after the hour is set.

- Press the ▲ and ▼ buttons to set the minutes. Press the M button after the minute is set.

- You can press and hold the ▲ and ▼ during the setting to speed up the process.

### Setting the alarm

- Press the M button once. Press and hold M until the hour starts to blink.

- Press the ▲ and ▼ buttons to set the hour. Press the M button after the hour is set.

- Press the ▲ and ▼ buttons to set the minutes. Press the M button after the minute is set.

- You can press and hold the ▲ and ▼ during the setting to speed up the process.

- Press the ▼ button to enable or disable the alarm. When the alarm is on, the alarm symbol appears between the hour and minute indication.

- When the alarm sounds, press any button except M to turn it off. If you press M it will activate the snooze function.

### RGB light

- Click on the clock on top to change the color of the RGB lighting sequence: red-orange-green-cyan-blue-purple-white-gradient ramp, red-circulation.

- Long press the top of the clock to set the brightness level. Default: red color with highest brightness level. Under default status, press and hold the top again, the brightness will be changed from highest to lowest and vice versa.

- Press and hold the control buttons on the bottom of the unit while pressing the clock on top to turn the night light on and off.

## Night mode

- When the night mode is enabled, the display will automatically dimmer.

- To enable the night mode, Press the M button twice during the clock setting and use ▲ and ▼ to select ON. The default night mode time is 18:00 - 06:00.

- To change the night mode period, press and hold M button and use ▲ and ▼ to select a new start time for night mode. Press M to confirm, then select the night mode end time, press M again to confirm.

## Snooze function

- When the alarm time comes, press the M button to go to snooze mode. The alarm signal will stop ringing for 5 minutes (by default).

## Other operations

- Press and hold ▲ to switch between Celsius and Fahrenheit.
- Press ▲ to choose the display brightness level.

## Maintenance and care

Switch off the unit, unplug from the power supply. The outside of the appliance can be cleaned with a slightly damp cloth.

## Accessories

Alarm clock	1 pc
USB ring cable	1 pc
Instruction manual	1 pc

## Specifications

Display	LED Height of symbols 1" (2.5 cm)
Input voltage	5V = 2A
Battery power	AAA*3
Unit dimensions	170 x 98 x 40 cm
Net weight	0.185 kg

Specifications and functions are subject to change without notice. It is connected with continual improvement of the device.

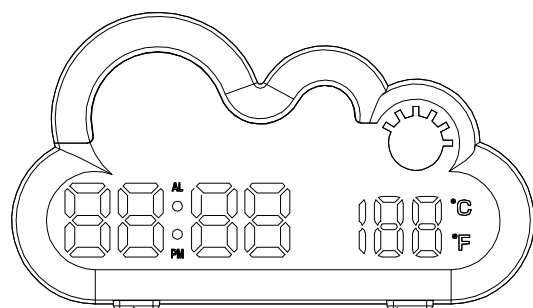
**Manufacturer: TECHNO ELECTRIC LIMITED**  
**Legal address: 1801-1802, LKF 29 29 Wyndham Street, Central, China.**

# Руководство по эксплуатации

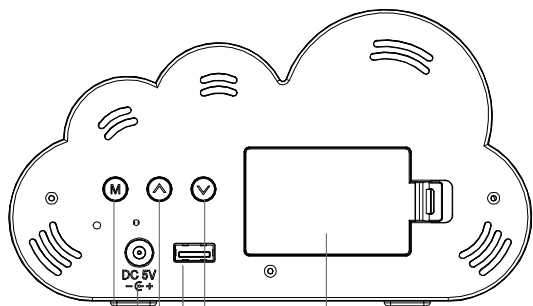
## Уважаемый покупатель!

Благодарим Вас за покупку нашего изделия. Чтобы понять, как правильно и безопасно пользоваться Вашей моделью изделия, рекомендуется тщательно изучить настоящее руководство перед включением, регулировкой и эксплуатацией изделия. Сохраняйте руководство для использования в будущем.

## Описание



Кнопки  
управления  
ночником



Кнопка M

Разъем  
адаптера  
DC 5V

USB-порт

Отсек для  
батареек (3\*AAA)

# Руководство по эксплуатации

## Меры безопасности

- В руководстве присутствуют важные указания по эксплуатации и уходу. Перед использованием устройства ознакомьтесь с руководством и сохраните его для последующего использования.
- Не наносите ударов по устройству, не роняйте его.
- Не подвергайте устройство вибрации, воздействию прямых солнечных лучей, высоких или низких температур и влажности. Не включайте устройство в ванных комнатах, около кухонных плит, отопительного оборудования.
- Не демонтируйте корпус устройства самостоятельно. Доверяйте ремонт устройства только квалифицированным специалистам.

## Питание

### Работа от батарей

- Вставьте 3 батарейки AAA (UM4) в отсек для батареек с соблюдением полярности. При питании от батареек светодиодный дисплей и ночник автоматически выключаются через 10 секунд. Нажмите любую кнопку, чтобы снова включить дисплей и ночник на 10 секунд.
- Извлеките батарейки, если они разрядились или если устройство не будет использоваться на протяжении долгого времени.

### Питание от сети постоянного тока

- Устройство предназначено только для домашнего использования.
- Подключите адаптер постоянного тока к разъему для адаптера на устройстве. Адаптер в комплект не входит.
- Подключите адаптер к сети питания. Теперь доступны все функции устройства.

## Общие операции

### Установка часов

- Нажмите и удерживайте кнопку M, на дисплее появится 12 или 24 Hr.
- Выберите между 12- или 24-режимами отображения времени с помощью кнопок ▲ и ▼, нажмите M для подтверждения.
- Кнопками ▲ и ▼ установите часы. Нажмите кнопку M для подтверждения.
- Кнопками ▲ и ▼ установите минуты. Нажмите кнопку M для подтверждения.
- Кнопки ▲ и ▼ можно удерживать для ускорения настройки.

### Установка будильника

- Нажмите кнопку M один раз, чтобы перейти к установке будильника. Нажмите и удерживайте кнопку M, пока не начнет мигать разряд часов.
- Кнопками ▲ и ▼ установите часы. Нажмите кнопку M для подтверждения.
- Кнопками ▲ и ▼ установите минуты. Нажмите кнопку M для подтверждения.
- Кнопки ▲ и ▼ можно удерживать для ускорения настройки.
- Нажмите ▼, чтобы включить или отключить будильник. При включенном будильнике на дисплее появятся значок будильника между разрядами часов и минут.
- Когда будильник сработает, нажмите любую кнопку, кроме M, чтобы отключить его. Кнопка M активирует функцию повторного срабатывания будильника.

# Руководство по эксплуатации

## Отложенный будильник

- При срабатывании будильника нажмите кнопку М, чтобы временно отложить сигнал будильника. Повторный сигнал будильника прозвучит через 5 минут (по умолчанию).

- Период отложенного сигнала можно задать при установке будильника. Нажмите кнопку М три раза, далее кнопками ▲ и ▼ установите нужный период (5-60 минут).

## Ночной режим

- При включении ночного режима яркость подсветки дисплея автоматически снижается.

- Чтобы включить ночной режим, дважды нажмите кнопку М при настройке часов, далее кнопками ▲ и ▼ выберите «ON». Время ночного режима по умолчанию — с 18:00 до 06:00.

- Чтобы изменить время ночного режима, удерживайте кнопку М, далее кнопками ▲ и ▼ выберите новое время старта ночного режима. Нажмите М для подтверждения, затем выберите время окончания ночного режима, снова нажмите М для подтверждения.

## RGB-ночник

- Нажмите на часы сверху, чтобы изменить цвет RGB-подсветки: красный – фиолетовый – зелёный – голубой – синий – жёлтый – белый – многоцветный.

- Длинное нажатие на часы сверху задаёт уровень яркости. По умолчанию: красная подсветка с максимальным уровнем яркости. Снова нажмите и удерживайте часы сверху, чтобы уменьшить яркость до минимума.

- Нажмите и удерживайте кнопки управления внизу корпуса, нажав на часы сверху, чтобы включать и выключать ночник.

## Прочие операции

- Нажмите и удерживайте ▲, чтобы переключаться между режимами отображения температуры по Цельсию и по Фаренгейту.

- Нажмите кнопку ▲, чтобы выбрать один из уровней яркости подсветки дисплея.

## Чистка и уход

Перед чисткой убедитесь, что прибор отключен от сети питания. Протрите корпус прибора при помощи влажной материи.

## Комплект поставки

Часы с будильником	1 шт
USB-ring-кабель	1 шт
Руководство по эксплуатации	1 шт

# Руководство по эксплуатации

## Технические характеристики

Дисплей	Светодиодный Высота символов 1" (2,5 см)
Входное напряжение	5В = 2А
Питание от батарей	AAA*3
Габариты устройства	170 x 98 x 40 см
Вес нетто	0,185 кг

Технические характеристики и функции могут быть изменены заводом-изготовителем без предварительного уведомления в связи с постоянным совершенствованием данного устройства.

**Изготовитель: ТЕХНО ЭЛЕКТРИК ЛИМИТЕД**

**Юридический адрес: 1801-1802, ЛКФ 29 29 Виндхэм Стрит, Сентрал, Китай.**

**Часы с будильником торговой марки SOUNDMAX**

Декларация соответствия № ЕАЭС КГ 417/027.Д.0003363

Срок действия с 29.06.2022 по 28.06.2027 включительно

SM-7000U\_BMI-8113\_IM\_01





# Руководство по эксплуатации

## Устранение неисправностей

Ниже приводится таблица, в которой описаны простые меры, способные помочь Вам устранить большую часть проблем, которые могут возникнуть при использовании данного устройства. Если нижеуказанные меры не помогли, обратитесь в сервисный центр.

Неисправность	Причина	Решение
Настройки даты и времени сбрасываются после отключения питания.	Батарея разряжена.	Зарядите батарею.
Звук отсутствует, индикатор не светится.	Батарея разряжена.	Зарядите батарею.
Звук отсутствует.	Громкость установлена на минимальный уровень.	Установите нужное значение громкости.

## Хранение и транспортировка

Упакованные изделия допускается транспортировать всеми видами транспорта в условиях 5 ГОСТ 15150 при температуре не ниже минус 10 °С и при защите их от прямого воздействия атмосферных осадков и механических повреждений. Изделия следует хранить в условиях 1 по ГОСТ 15150 при отсутствии в воздухе кислотных, щелочных и других агрессивных примесей. При транспортировании и хранении упакованные изделия должны быть уложены в штабели, контейнеры или стеллажи. Количество рядов в штабелях должно быть установлено в зависимости от габаритных размеров и массы упакованных изделий и указано в ТУ на изделие конкретной модели.

Данное устройство никаких ограничений для работы внутри жилых, коммерческих и производственных помещений не имеет.

## Безопасная утилизация

Ваше устройство спроектировано и изготовлено из высококачественных материалов и компонентов, которые можно утилизировать и использовать повторно. Если товар имеет символ с зачеркнутым мусорным ящиком на колесах, это означает, что товар соответствует Европейской директиве 2002/96/EC. Ознакомьтесь с местной системой раздельного сбора электрических и электронных товаров. Соблюдайте местные правила. Утилизируйте старые устройства отдельно от бытовых отходов. Правильная утилизация Вашего товара позволит предотвратить возможные отрицательные последствия для окружающей среды и человеческого здоровья.



*Месяц и год изготовления нанесены на стикере баркода на упаковке и на гарантийном талоне в формате ММ.ГГ, где ММ – месяц изготовления, а ГГ – последние две цифры года изготовления.*

Уполномоченная организация: ООО «ТрейдХоум», РФ, 117105, г. Москва, Варшавское шоссе, д. 39, комн. 1 (603), эт. 5, пом. VIII, тел.: +7 (985) 140-04-84, email: support@trdhm.ru  
Импортер: ООО «ТрейдХоум», РФ, 117105, г. Москва, Варшавское шоссе, д. 39, комн. 1 (603), эт. 5, пом. VIII, тел.: +7 (985) 140-04-84, email: support@trdhm.ru

## Уважаемый покупатель!

# SOUNDMAX

Благодарим Вас за покупку продукции торговой марки SOUNDMAX и доверие к нашей компании. SOUNDMAX гарантирует высокое качество и надежную работу своей продукции при условии соблюдения технических требований, описанных в руководстве по эксплуатации. Руководство на русском языке прилагается.

Срок службы изделия с товарным знаком SOUNDMAX, при эксплуатации продукции в рамках бытовых нужд и соблюдении правил пользования, приведенных в руководстве по эксплуатации, составляет 3 (три) года со дня передачи изделия потребителю. Срок службы установлен в соответствии с действующим законодательством о защите прав потребителей.

Изготовитель обращает внимание потребителей, что при соблюдении данных условий срок службы изделия может значительно превысить указанный изготовителем срок. Гарантия на аксессуары составляет 2 недели с момента покупки, далее гарантия действует только на устройство.

Продукция сертифицирована на соответствие нормативным документам РФ (ГОСТ, СниП, Нормы и т.д.)

### Адреса авторизованных сервисных центров

Город	Наименование СЦ	Адрес	Телефон
Дзержинск	Авис	Дзержинск б.Победы д.17	8313 25-82-83,25-40-66
Орск	Айс-сервис	462421, Оренбургская область, г Орск, ул Батумская, д 25	(3537) 338443
Иркутск	Альтернатива	664075, г. Иркутск, ул. Байкальская, д. 236Б/8	8(3952)925955
Киров	Альфа-С	610001, г.Киров, Октябрьский пр-т. 118а	(8332) 54-20-64, 54-69-56
Нальчик	Альфа-Сервис	360051, г. Нальчик, пр. Ленина 24	(8662)420430, (8662)420454
Новороссийск	Аргон-Сервис	53915 Новороссийск ул.Серова 14	(8617)631115,630395
Орел	АРС	302030, г. Орел, ул. Революции, д. 1	(4862)551506
Белгород	Бел-Сервис	308015 г.Белгород, ул.Сумская,22	(4722) 255-777
Воронеж	Бест-Сервис	Воронеж, Ленинский проспект 119а, корп. 2	7(473)262 27 89, +7(473)262 26 60
Северодвинск	Варенбуд В. И. ИП	164501. Архангельская обл., г. Северодвинск, ул. Бойчука, д. 3, оф. 106	(8184) 58-72-21
Казань	Витязь СЦ	420044, Казань, Пр. Ямашева, д. 38 оф. 108а	(843) 248-71-17, 259-48-47
Липецк	Владон АСЦ	398032, г Липецк, ул Космонавтов д 66	4742-370636-104 (108) , 88001000448
Нижний Новгород	Галактика НН	603009, г.Н.Новгород, ул.Невская,23	8(831) 243-06-06, 243-06-26
Санкт-Петербург	Гард-Техно	194100,Санкт-Петербург, ул.Харченко,д.4	(812)295-31-96
Новокузнецк	Гранд	654080,г.Новокузнецк, пр-т Пионерский, 25	8 923-465-5454, 8(3843) 45-69-91
Орск	Гранд-сервис	462407, Оренбургская обл., г.Орск , ул.Грозненская , д. 11А	8 3537 20 60 70; 8800 555 34 94
Архангельск	Двина	163000, г. Архангельск, Садовая 21	8182204030
Барнаул	Диод ООО	656043,г.Барнаул,ул.Пролетарская 113	3852-639402
Калининград	Евросвязь Сервис	236022, г. Калининград, ул. Георгия Димитрова, 51	(4012) 934-544
Уфа	Импорт-сервис	450078, г.Уфа, проспект Салавата Юлаева , д.59	(347)228-17-10
Москва	Квант-9 ООО	Москва б-р Маршала Рокоссовского д.3	8(499)168-05-19 8(499)168-47-15
Пермь	Кволиги	614113, г.Пермь, ул. Маршала Рыбалко, д.84а.	(342) 2506-506, (342) 282-73-49
Воронеж	Компьютерная клиника	394088,г.Воронеж,ул.Владимира Невского,д.13,корп.1	+7(473)2647272
Омск	Компьютерная клиника № 551	644011, г. Омск, ул. Енисейская, д.3	(3812)76-40-83
Красноярск	КрасАлСервис	660125, Красноярск, пер.Светлогорский, 2	8-391-277-29-81
Краснодар	Краснодар-Техсервис Плюс	г. Краснодар ул. Новороссийская д. 90	8903-411-74-35 / 7861-274-45-24
Тула	Крылов Игорь Юрьевич ИП	300000, г.Тула, Н.Руднева д.28	8(4872)355-399
Тамбов	Лавринов ИП	392014, г. Тамбов, ул. Киквидзе, д.67 кор. А	(4752) 73-94-01
Осинники	Лидер	652811, Кемеровская обл., г. Осинники, ул. Победы, 23	+7(951) 164-0606 +7(38471) 4-21-27
Томск	Макс-Сервис	634041,г.Томск, ул. Киевская, д.101	(3822)432758,(3822)433589
Вологда	Мастер TV	160002, г. Вологда, ул. Щетинина, д. 6	8-911-048-07-72
Ульяновск	Мастер Сервис ООО	г Ульяновск Ул Инзенская д 41	8422364335 ,8422364331
Тольятти	Мастер-Класс	445054,г.Тольятти,ул.Карбышева,д.12	8(8482)260595, 8(8482)480777, 8(8482)515792
Владимир	Мастер-Сервис ООО	600020, г. Владимир, улица Большая Нижегородская, 23, помещение 1	8(4922)47-46-40; 47-46-41; 33-10-79; 42-02-09
Новосибирск	Маяк	630003, г. Новосибирск, ул. Владимировская, 2 А	73833495670
Курск	Маяк+	г. Курск, ул. Студенческая 36-а	(4712) 50-85-90
Йошкар-Ола	Мидас СЦ	424006,РМЭ,г.Йошкар-Ола,ул.Советская,173	(8362)457368,417743
Кинешма	Мир Техники	155800 г.Кинешма ул.Советская д.8а	8(49331)56985
Екатеринбург	Мистер-сервис	620109, г.Екатеринбург,ул.Ключевская, д.18	8 (343) 290-13-94
Симферополь	НК-Центр	295053, а/я 2872, г. Симферополь,Республика Крым,ул. Ладыгина, 21	7(978)0662401
Хабаровск	НООС ПК	680042, г.Хабаровск, ул. Тихоокеанская, д. 165	8(4212) 72-43-32
Владивосток	Нотэк	690001, г. Владивосток., ул. Светланская, д. 108А (есть доп.приемки в Владивостоке)	8(423) 2-695-695

Омск	HT-Сервис	644024, г.Омск, ул. Декабристов, 45	(3812)55-99-96
Смоленск	Олимпия	214000, г. Смоленск, ул. Тенишевский, д. 19	(4812) 403-600
Ростов-на-Дону	Оптима-Сервис	344113, г.Ростов-на-Дону, ул.Космонавтов, 43	8(863)230-31-31
Воронеж	Орбита Сервис ОАО "ВТЦ	394030, г. Воронеж ул. Донбасская д.1	4 732 026 670
Великий Новгород	Орбита СЦ	173025, г. Великий Новгород, ул. Кочетова, д. 23а	8 (8162) 611 200, 946 952
Пенза	Орбита-Сервис	440061, г. Пенза, ул. Мирская 17	8(8412)422726, 8(8412)940445
Пенза	Партнер-Сервис	Пенза, ул. Советская д.2	(8412)564507
Краснодар	Плаза	350001 г. Краснодар ул. Шевченко 152	8-928-407-99-94 / 8-861-239-77-61
Ульяновск	Планета-Сервис	432017, г. Ульяновск, ул. Кирова, д. 59	(960)3721961
Пятигорск	Полисервис	357551, Пятигорск, 1-я Набережная 32, корп.4	(8793) 33-17-29, 39-48-40
Тюмень	Пульсар	625023 г.Тюмень, ул. Республики д. 169/5	(3452) 20-82-65
Ижевск	Радуга	для клиентов: 426076, г.Ижевск, ул. Пушкинская, д.136А, для отправок почтой России: 426076, г.Ижевск, ул. Пушкинская, д.136А; курьером: 426039, г.Ижевск, ул. Воткинское шоссе, д.302	(3412)655-644
Дзержинск	Радуга-Дзержинск	г. Дзержинск, Нижегородской обл., ул. Чапаева 69/2	8(831)3281146 8(831)3218630 8(831)3280666
Нижний Новгород	Радуга-Н.Новгород	г. Нижний Новгород, ул. Комсомольская, 17/1	8(831)2939620 8(831)2566818
Челябинск	Рембыттехника	454008, г.Челябинск, ул.Производственная 86	3512393939, 88003335556
Барнаул	Ремикс	656002, Барнаул, пр-т. Комсомольский, д. 111	(3852) 240603, 240335
Псков	Ремонт и Сервис ООО	180016, г.Псков, г.Псков, ул.Киселева, д.16, 1 этаж.	8-953-243-66-99
Ставрополь	Ремонт -сервис	Ставрополь, ул. Пирогова, д.37, офис11.	(8652) 55-17-48, +79187858429
Магнитогорск	РемТехСервис	455049, г.Магнитогорск, ул.Доменщиков д.5а	8(3519)43-80-15
Москва	Рубин ООО Сервисный центр	125121 г.Москва, ул.Адмирала Макарова, д.2, стр.9	(925)1462423, (916)6887281
Тюмень	СВ-Сервис	625006 г. Тюмень, ул. Софьи Ковалевской 11/7	(916)6887281
Оренбург	Сервисбыттехника	460044 г. Оренбург, ул. Конституции СССР, д. 4	3452495005
Ростов-на-Дону	Сервис-Ростов ООО	344019, г.Ростов-на-Дону, пр.Шолохова,д.7	(863) 299-0050
Брянск	СервисТел	241007, г. Брянск, ул. Дуки д. 75, пом. IV	(4832)40-50-50
Новосибирск	Сиб-мастер	630032, Новосибирск, Горский мкрн., 60	8(962)924-1498, 8(913)382-0950
Тамбов	Сиганков ИП	РФ, 392000, г.Тамбов, ул.Н.Вирты, д.2А	(4752)-451615/537211
Абакан	Слайдер	Республика Хакасия, г. Абакан, ул. Вякина 63	+7(3902)32-63-32
Волгоград	СМТел	400066 Волгоград, Проспект Ленина, 15	8442 600104 89627600104; 890938000025
Самара	Спец-мастер	443020 г. Самара ул.Ленинградская 100/Ленинская 56	9903751, 2409817
Чебоксары	Телерадиосервис	428003 г.Чебоксары ул.Гагарина д.1 кор.1	8352623149
Иркутск	Телетон	664081, г.Иркутск, ул. Пискунова, 156 цокольный этаж(вход с внешней стороны здания)	(3952) 42-66-27, 53-41-66; +79025784429
Саранск	Тест-Сервис	430005, г.Саранск, ул.Пролетарская, 38	8 (834-2) 30-77-55
Каменск-Уральский	ТехноцентрСервис	623406, г. Каменск-Уральский Свердловской обл., ул. Исетская 336	3439-399520
Екатеринбург	Техподдержка	620137, г. Екатеринбург, Июльская,53	7(343)2706075
Сыктывкар	ТехСервис	167004 Республика Коми, г. Сыктывкар, ул. Гаражная, 25	(8212)291220
Улан-Уде	Тех-Сервис	670033 г.Улан-Уде, ул.Жердева д.138	8(3012)409646 8(3012)409645
Саратов	Транссервис-Саратов	410008 г. Саратов ул. Б. Садовая д. 95	(8452)52-84-58, 52-84-72, 52-84-73
Набережные Челны	ТриО	423815 Набережные Челны проспект Вахитова д.20	88552-35-90-02, 35-90-42
Иваново	ТРСервис	153012, г. Иваново, ул. Пролетарская, д. 44А	+7 (4932) 30 06 05
Ярославль	ФастЛoad ТСЦ	150057 г.Ярославль ул.Калинина 11	8(4852)93-40-60, +7(902)333-40-60
Новосибирск	Фотосервис	630015, г.Новосибирск, ул. Королева, 40, корп.40	8(383)383-09-73
Астрахань	Хайтек-Сервисный центр	414024, г.Астрахань, ул. Ташкентская, 13Б	(8512) 238-310
Курск	Экран-сервис	305001, г. Курск, ул. Добролюбова, д.17	4712-54-74-24, 4712-54-74-23, 4712-54-74-25
Старый Оскол	Экспресс-Сервис	309511, Белгородская обл.г.Старый Оскол,мкр.Олимпийский д.7	84725424100
Рязань	Элекс	Большая 56, склады Элекс	8(4912)50-40-40
Красноярск	Электроальянс АСЦ	660020,Красноярск, ул.Спандаряна 7	8(391) 293-54-33, 89535934033
Челябинск	Электро-Н ООО	г.Челябинск, пр. Победы,д.302	83512110084
Мурманск	Электроника Сервис	183032 г.Мурманск, ул. Гвардейская, д.3	(8152) 255-263, (8152) 255-262
Дмитровград	Элком сервис	433505, Ульяновская обл., г. Дмитровград, ул. Октябрьская, д. 63	8(84235) 2-86-59, 9-14-64
Казань	Элнет	420034, г. Казань, ул. Васильченко, д.1, корп.153, оф.242	(843) 207-12-13
Тверь	Юмэкс	170036, г. Тверь, ул. Ромистрова, д.35, этаж1, пом. 026	(4822)34-13-18, (4822)34-13-22

**Данная информация может быть изменена.**  
**Более точные сведения о сервисных центрах в Вашем регионе доступны на сайте**  
[www.soundmax.ru](http://www.soundmax.ru)

В случае возникновения проблем с обращением в Ваш региональный сервисный центр просим направить Ваши замечания, заполнив соответствующую форму в разделе «Обратная связь» на сайте компании.

Дизайн и технические характеристики могут быть изменены без предварительного уведомления.

СJ\_SM\_07



Авторизованные  
сервисные центры



# SOUNDMAX

## УСЛОВИЯ ГАРАНТИИ:

1. Гарантийный срок 12 (двенадцать) месяцев со дня передачи изделия Потребителю.
  2. Гарантийный ремонт производится в Авторизованных Сервисных Центрах.
  3. Условия гарантии не предусматривают периодическое техническое обслуживание, установку и настройку изделия на Дому у владельца.
  4. Потребитель имеет право предъявить изготовителю требования, предусмотренные законом РФ «О защите прав потребителей» в течение гарантийного срока.
  5. Потребитель обязан соблюдать правила безопасной эксплуатации и хранения изделия. Гарантия не сохраняется в случае: нарушения правил эксплуатации, механических повреждений, нарушения гарантийной пломбы, неправильного подключения изделия, попадания посторонних предметов внутрь.
  7. Гарантийные обязательства производителя не распространяются на:
    - сменные элементы питания (батарейки, аккумуляторы), дополнительные аксессуары, входящие в комплект поставки и подверженные естественному износу в процессе эксплуатации;
    - нарушения в работе изделия, вызванные сторонними приложениями (мелодии, графические, видео и другие файлы, Java и подобные им программы);
    - повреждения (недостатки), вызванные воздействием компьютерных вирусов и аналогичных им программ, установкой, сменой или удалением паролей (кодов) изделия, модификацией и/или переустановкой предустановленного ПО изделия.
- условия эксплуатации изделия не для бытовых нужд и/или круглосуточного использования.

Изготовитель: **ТЕХНО ЭЛЕКТРИК ЛИМИТЕД**  
Юридический адрес: 1801-1802, ЛКФ 29 29 Виндхэм Стрит, Сентрал, Китай.

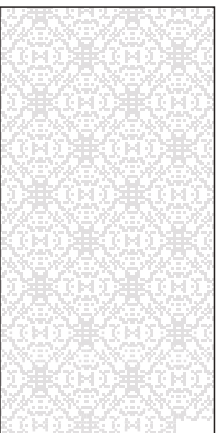
Адреса авторизованных сервисных центров приведены в Информации для потребителя, на сайте [www.soundmax.ru](http://www.soundmax.ru) и на QR-коде (верхний левый угол).

# ГАРАНТИЙНЫЙ ТАЛОН

# SOUNDMAX

**Срок гарантии – 12 месяцев**

Дата производства  
Серийный номер



Модель



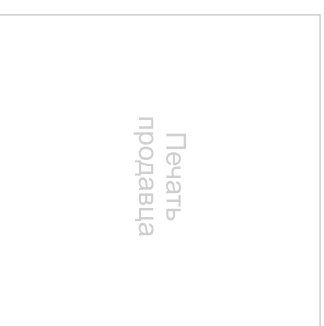
Дата продажи



Подпись продавца



Печать  
продавца



С условиями гарантийного обслуживания согласен, претензий по комплектности, внешнему виду и работоспособности не имею.

Подпись покупателя

## Сведения о ремонте

№	Дата приема	Дата выдачи	Отметка СЦ	Подпись заказчика
1				
2				
3				